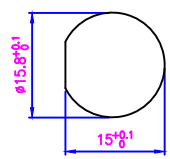
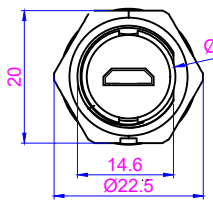


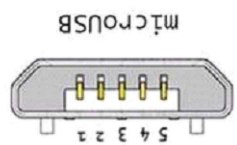
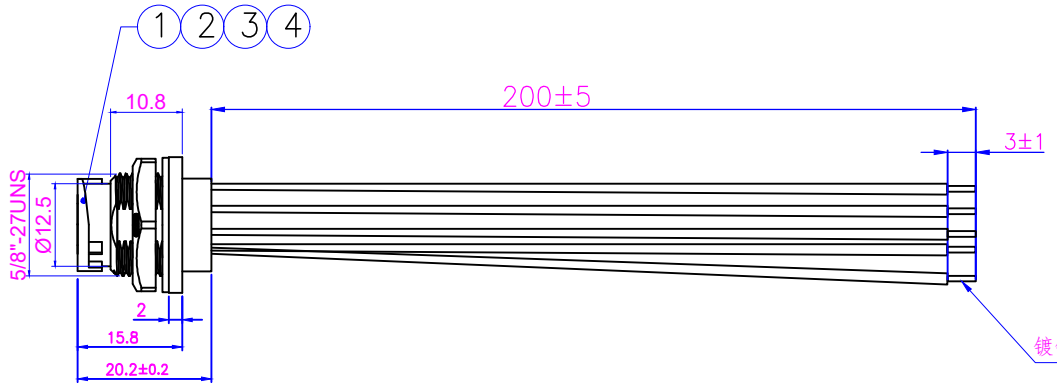
1 2 3 4 5 6



面板开孔尺寸



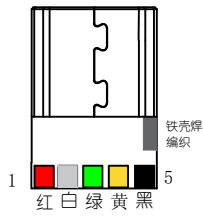
A
P1



前视图



母头线束焊接实物图



Micro usb母头焊接面

生产注意事项

深圳市正成电气有限公司
受控文件

插头技术要求	
线材规格	22AWG
接触数量	5
温度范围	-40°C~+80°C
阻燃等级	UL94-V0
防护等级	IP67
工频耐电压	≥AC 1000V/1分钟
额定电流	1.5A
接触电阻	≤30 mΩ
绝缘电阻	≥100 MΩ DC500V

Wire Diagram 接线定义		
P1	Wire Color 线的颜色	Open 开放
1	Red 红	
2	White 白	
3	Green 绿	
4	Yellow 黄	
5	Black 黑	

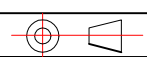
No.	Specification	Unit	Q'ty
4	E10 座子防水圈垫片 50° 硅橡胶 Φ20.3XΦ15.4-1	pc	1
3	E10 塑胶六角螺母5/8-27 (22.5-20-3.6单边倒角)	pc	1
2	E10 卡扣式板后Micro母头插座外壳	pc	1
1	Micro 母座焊线式接UL1007 22AWG电子线 L=20cm,接线定义: 1-红, 2-白, 3-绿, 4-黄, 5-黑	pc	1

GENERAL TOLERANCE (UNLESS SPECIFIED)		Specification	
≤10 ±0.1	DWN		
<10-≤20 ±0.2	CHK		
<20-≤50 ±0.5	APVD		
Angle ±1°		TITLE	E10MC-BF2-F-0.2M
	UNIT	REV	PART NO
	MM	A	
	SIZE	SHEET	DRAWING NO
	A4	1 OF 1	2CA2-E10MC-BF2-F-0.2M

声明: 请贵司在2个工作日内确认并回传图纸, 过期未回传的, 默认为贵司已确认合格

业务确认

客户	图号	日期	制图	审核	业务确认
		2023-02-17	李平		
料号		单位: mm	Size:A4		RoHS



THIRD ANGLE